

L'APPROCCIO PROGETTUALE

DESIGN SISTEMICO PER L'ECONOMIA CIRCOLARE

Metodologia



Rilievo olistico

Analisi del sistema
produttivo

Identificazione
criticità

Identificazione
opportunità

Sistema
circolare

Impatto
del sistema



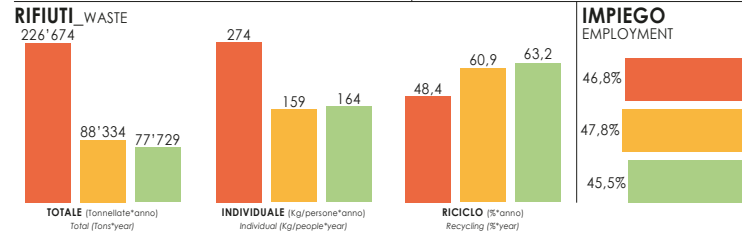
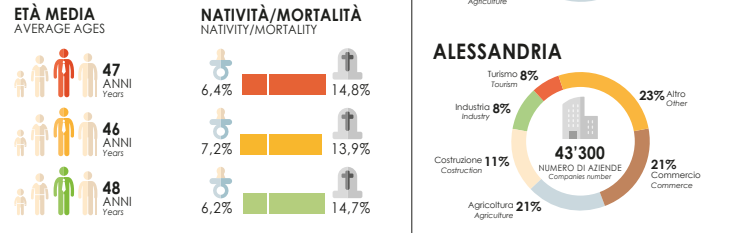
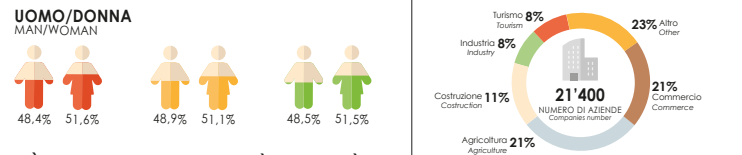
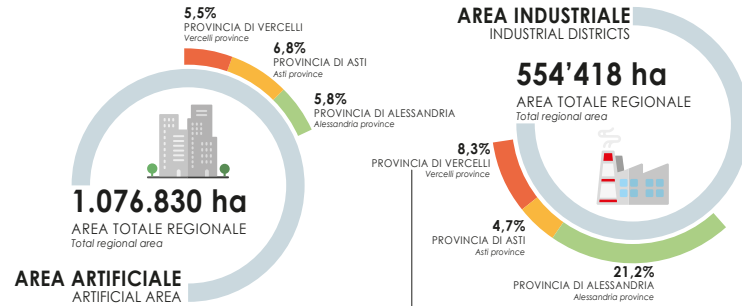
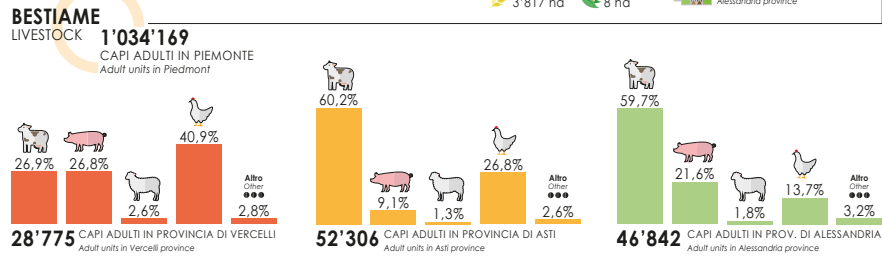
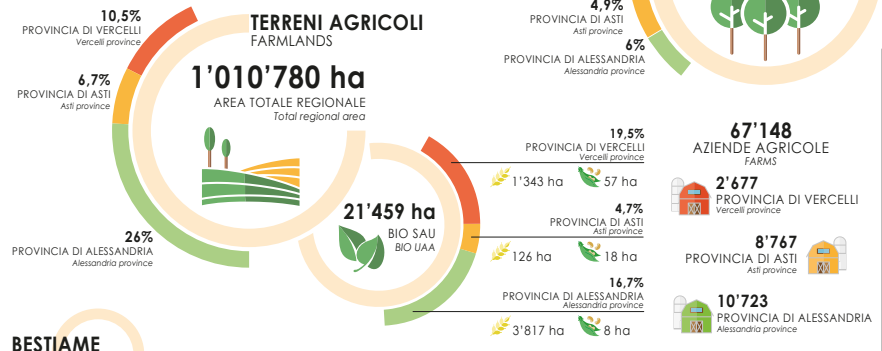
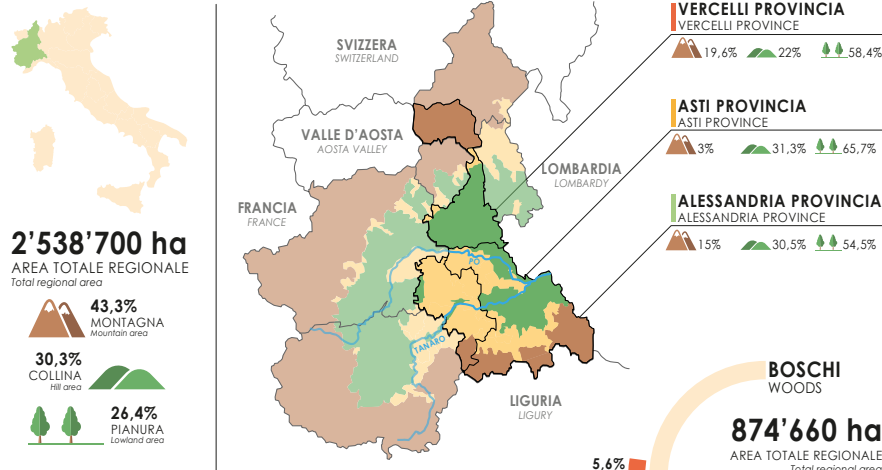
POLITECNICO
DI TORINO

BANDO MISE

Silvia Barbero, Amina Pereno, Eliana Ferrulli

Rilievo olistico | esempio Piemonte

PIEMONTE MORFOLOGIA DEL TERRITORIO PIEDMONT MORPHOLOGY OF THE TERRITORY



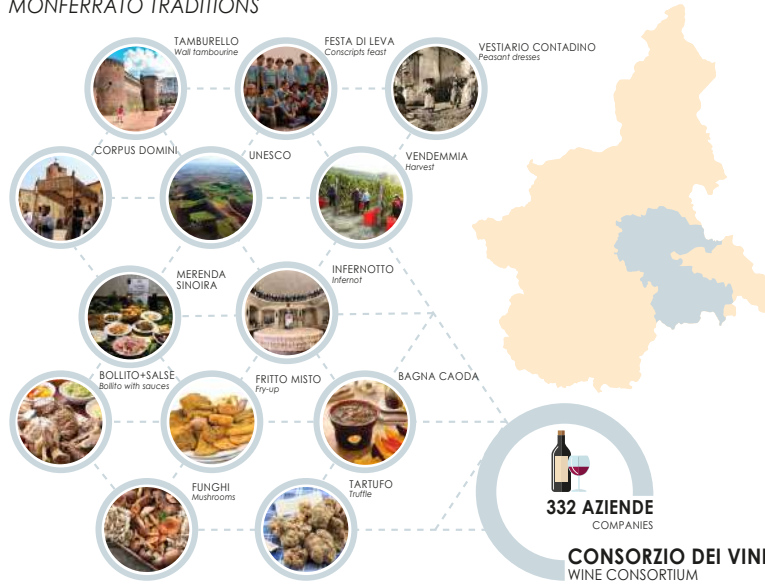
POLITECNICO DI TORINO

BANDO MISE

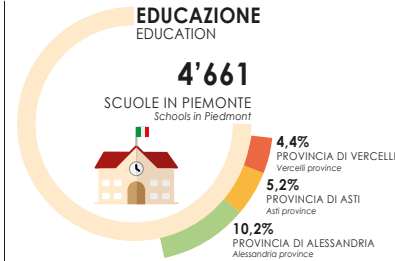
Silvia Barbero, Amina Pereno, Eliana Ferrulli

Rilievo olistico | esempio Piemonte

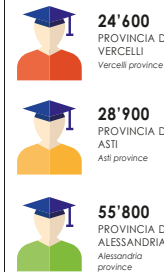
TRADIZIONI DEL MONFERRATO MONFERRATO TRADITIONS



EDUCAZIONE EDUCATION



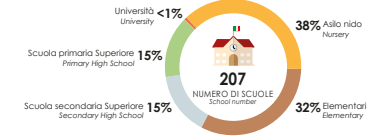
NUMERO DI STUDENTI STUDENTS NUMBER



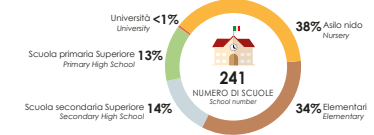
DIPARTIMENTI UNIVERSITARI UNIVERSITY DEPARTMENTS



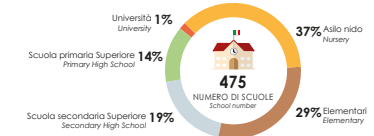
VERCELLI



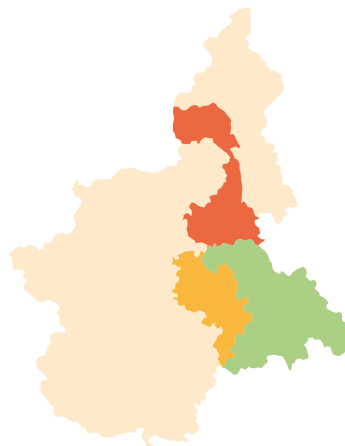
ASTI



ALESSANDRIA



CULTURA E MANIFATTURA CULTURE AND HAND CRAFT



ARCHITETTURA ROMANICA ROMANIC ARCHITECTURE

VERCELLI	ASTI	ALESSANDRIA
1 Villaggi Villages	7 Villaggi Villages	8 Villaggi Villages
9 Torri Towers	25 Torri Towers	38 Torri Towers
33 Chiese Churches	94 Chiese Churches	52 Chiese Churches
60 Castelli Castles	69 Castelli Castles	108 Castelli Castles

MUSEI MUSEUMS

3 Storia History	7 Storia History	5 Storia History
5 Religione Religion	8 Religione Religion	7 Religione Religion
11 Arte Art	13 Arte Art	18 Arte Art
6 Etnografia Ethnographic	8 Etnografia Ethnographic	9 Etnografia Ethnographic

EVENTI EVENTS

Commemorazione della battaglia di Pastrengo Pastrengo battle commemoration	Pallo di Asti Historical Event	Commemorazione della battaglia di Marengo Marengo battle commemoration
Risò Rice Festival	Douja d'Or Wine Event	Stumature di birra solide Beer Festival
Sagra d'la Panissa Panissa Festival	Sagre Food Festival	Festival del bollito Bolito Festival

CIBO TIPICO TYPICAL FOOD

Risò Rice	Cardo Gobbo Hunchback thistle	Ceci Chickpeas
Fagioli Beans	Amaretti di Mombaruzzo Mombaruzzo biscuits	Krumiri Krumiri biscuits
Panissa Panissa dish	Agnalotti d'asino Donkey agnolotti	Rabaton Rabaton dish

VINO LOCALE LOCAL WINE

Gattinara Gattinara wine	Asti DOCG Asti DOCG wine	Chiarretto Chiarretto wine
Lessona Lessona wine	Barbera d'Asti Barbera d'Asti wine	Gabiano Gabiano wine
Bramaterra Bramaterra wine	Dolcetto d'Asti Dolcetto d'Asti wine	Monferrato casalese cortese Monferrato casalese cortese wine

MANIFATTURA HAND CRAFT

12 Panificazione Bread making	17 Confetture e gelati Confectionery and icecream	26 Panificazione Bread making
11 Confetture e gelati Confectionery and icecream	9 Cioccolato e Torrone Chocolate and Torrone	32 Confetture e gelati Confectionery and icecream
6 Legno Wood	22 Legno Wood	98 Metalli preziosi Precious metals



POLITECNICO DI TORINO

BANDO MISE

Silvia Barbero, Amina Pereno, Eliana Ferrulli

Rilievo
olistico

Analisi del sistema produttivo

Identificazione
criticità

Identificazione
opportunità

Sistema
circolare

Impatto
del sistema

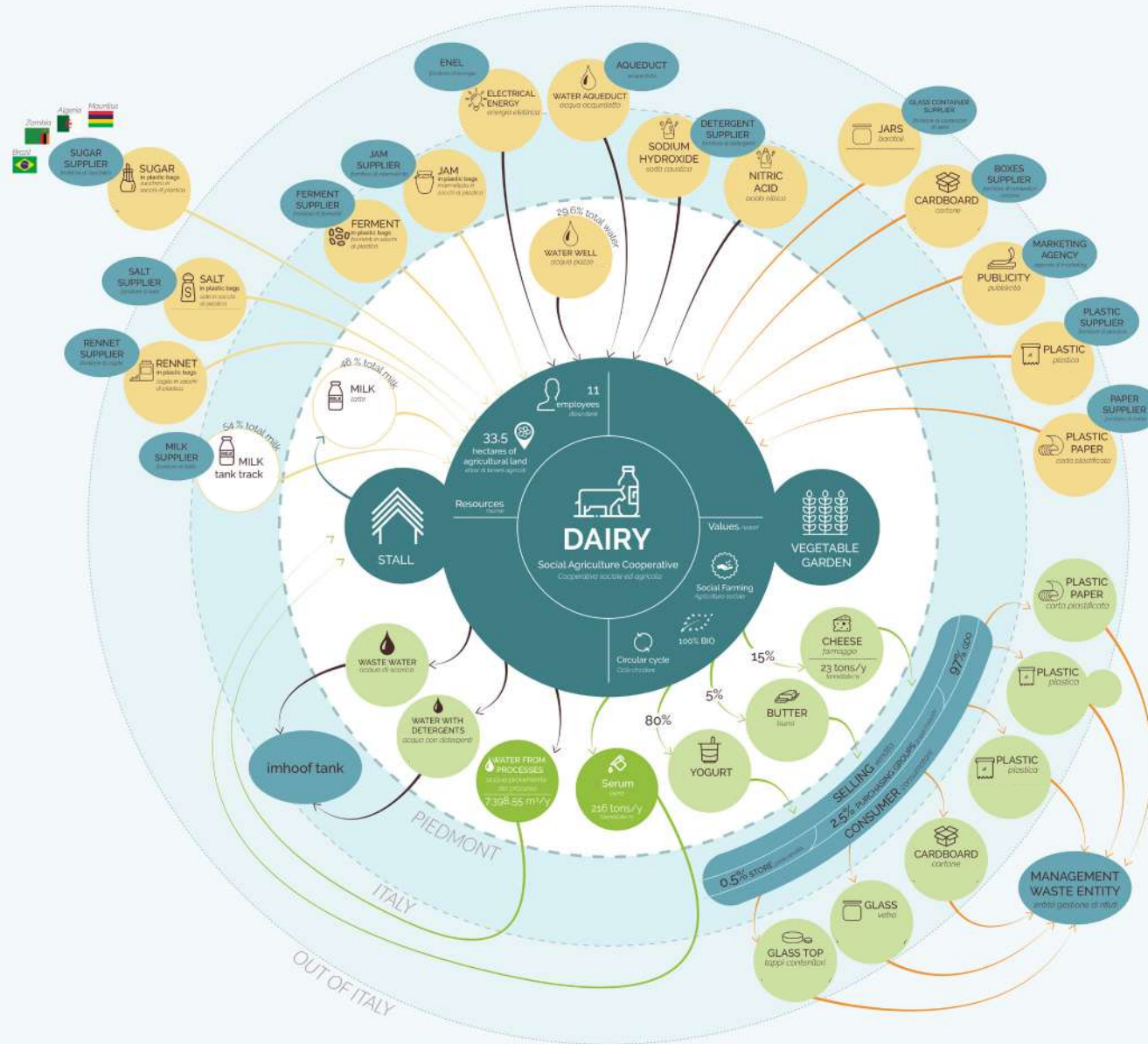


POLITECNICO
DI TORINO

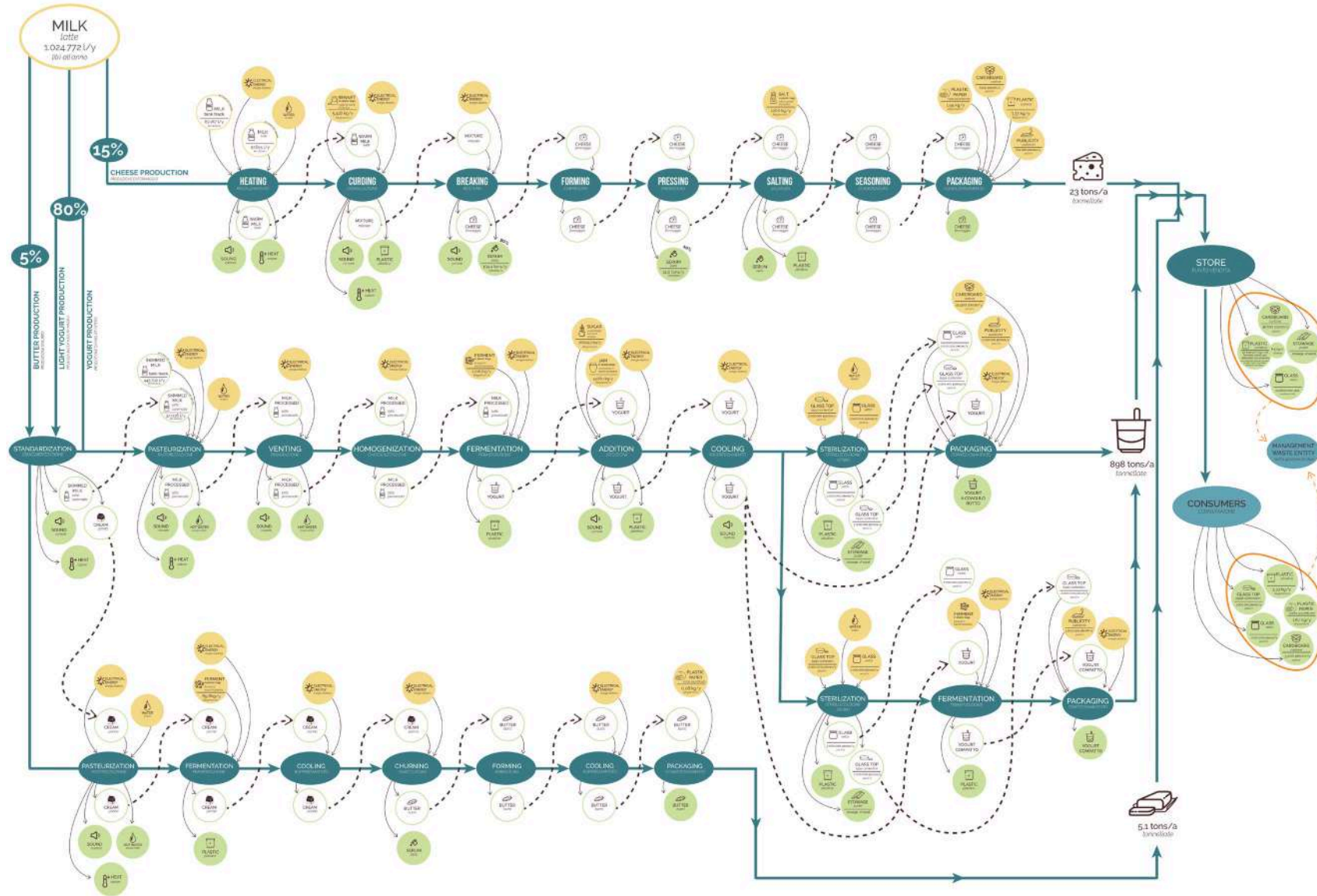
BANDO MISE

Silvia Barbero, Amina Pereno, Eliana Ferrulli

Analisi del sistema produttivo | analisi generale _ azienda lattiero-casearia



Analisi del sistema produttivo | analisi particolare _ azienda lattiero-casearia



Rilievo
olistico

Analisi del sistema
produttivo

**Identificazione
criticità**

Identificazione
opportunità

Sistema
circolare

Impatto
del sistema

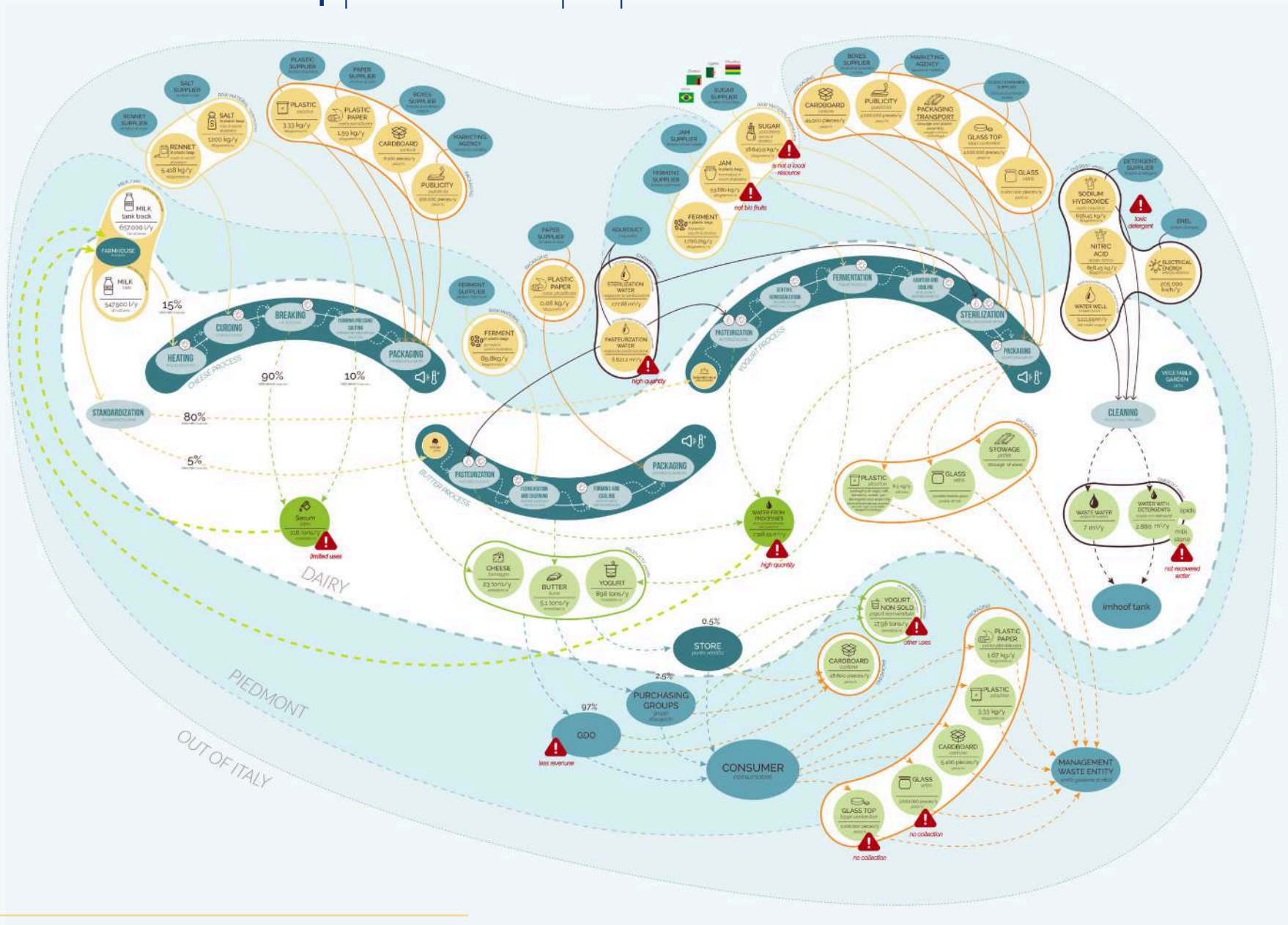


POLITECNICO
DI TORINO

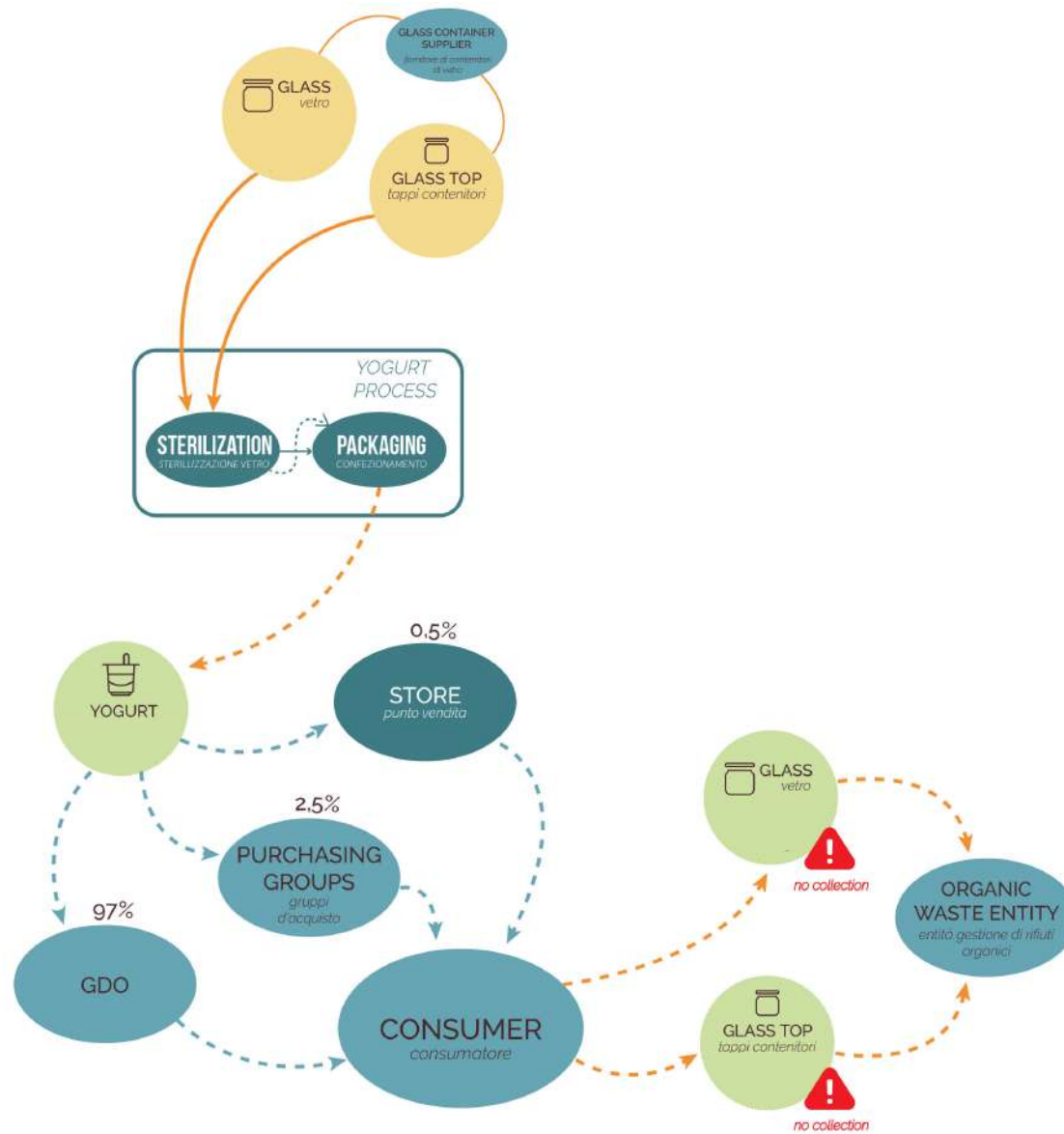
BANDO MISE

Silvia Barbero, Amina Pereno, Eliana Ferrulli

Identificazione criticità | problematiche per processi



Identificazione criticità | Esempio packaging



CRITICITÀ:

- maggiore costo dell'imballaggio
- maggiore impatto, in termini di carbon footprint, della distribuzione di imballaggi in vetro
- elementi progettuali che riducono la riciclabilità (etichette, collanti, tappi multimaterici)

Rilievo
olistico

Analisi del sistema
produttivo

Identificazione
criticità

**Identificazione
opportunità**

Sistema
circolare

Impatto
del sistema

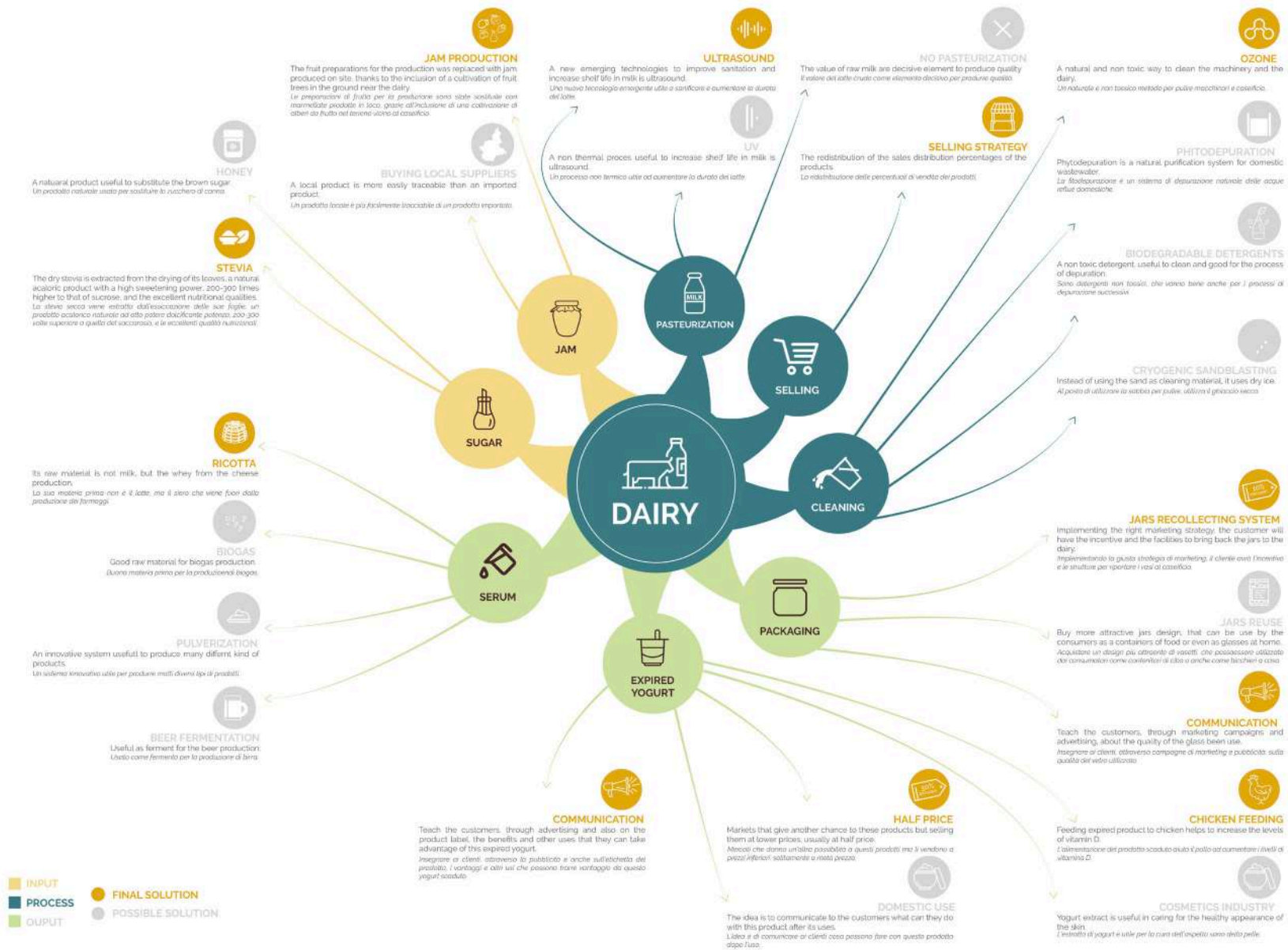


POLITECNICO
DI TORINO

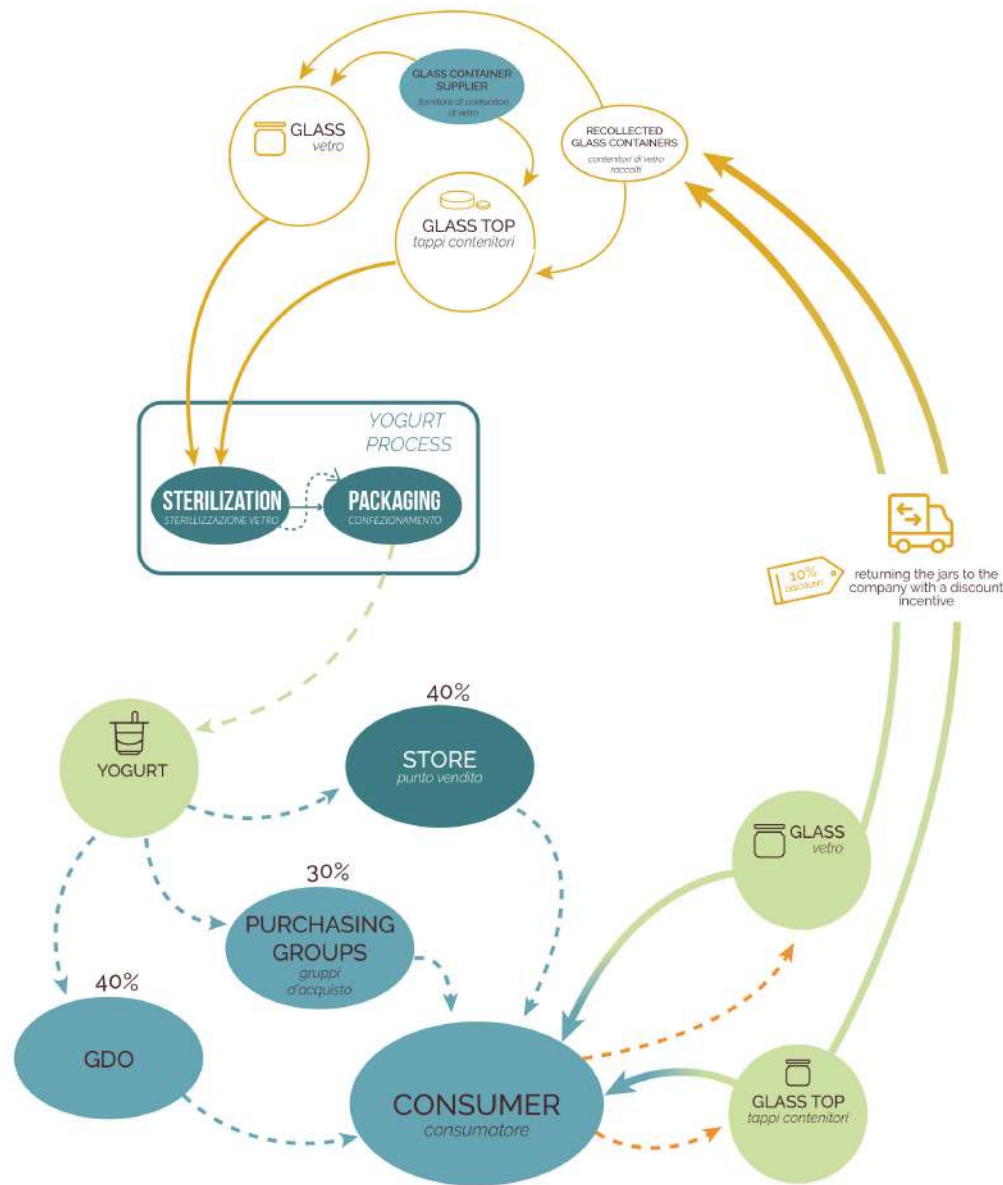
BANDO MISE

Silvia Barbero, Amina Pereno, Eliana Ferrulli

Identificazione opportunità | analisi e scelta delle opportunità



Identificazione opportunità | Esempio packaging



OPPORTUNITÀ: DEPOSIT RETURN SCHEME

- riduzione dei costi di imballaggio, grazie a strategie di riuso
- maggiore fidelizzazione e consapevolezza dei consumatori
- riduzione dell'impatto ambientale in termini di carbon footprint
- riciclo più efficace degli imballaggi non più utilizzabili
- efficacia comunicativa dell'iniziativa
- possibilità di creare una rete locale per la gestione degli imballaggi vuoti

Rilievo
olistico



Analisi del sistema
produttivo



Identificazione
criticità



Identificazione
opportunità



**Sistema
circolare**



Impatto
del sistema

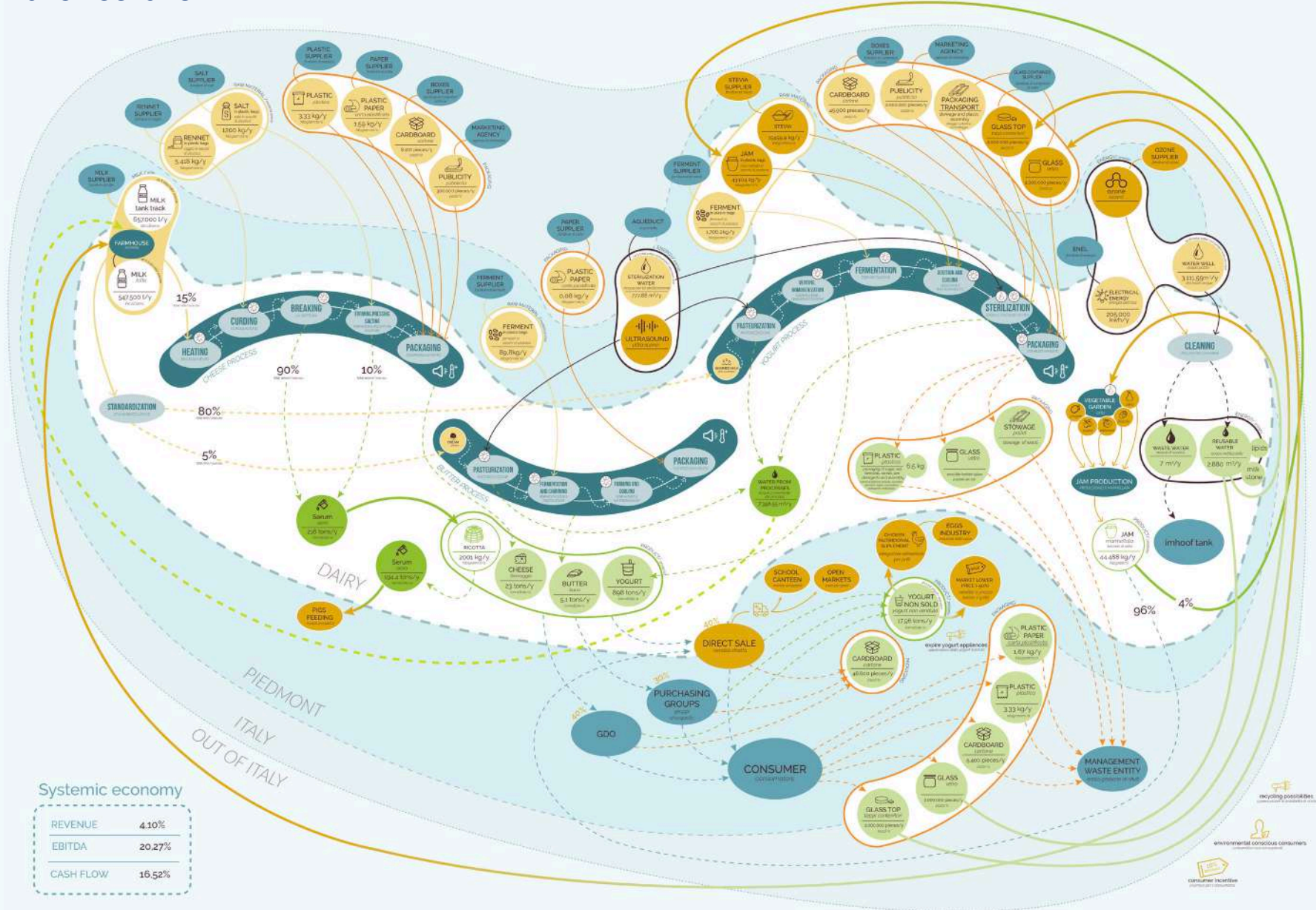


POLITECNICO
DI TORINO

BANDO MISE

Silvia Barbero, Amina Pereno, Eliana Ferrulli

Sistema circolare



POLITECNICO
DI TORINO

BANDO MISE

Silvia Barbero, Amina Pereno, Eliana Ferrulli

Rilievo
olistico

Analisi del sistema
produttivo

Identificazione
criticità

Identificazione
opportunità

Sistema
circolare

**Impatto
del sistema**



POLITECNICO
DI TORINO

BANDO MISE

Silvia Barbero, Amina Pereno, Eliana Ferrulli

Impatto del sistema

equipment and infrastructure for higher amount of production
attrezzature e infrastrutture per una maggiore quantità di produzione

increase sales in local small supermarkets rather than GDO
aumentare le vendite nei piccoli supermercati locali piuttosto che in GDO

autonomy of transportation
autonomia di trasporto

management strategy
strategia gestionale

new technology investments
 ozone generator, ultrasound
nuova tecnologia investimenti generatore di ozono, ultrasuoni

product quality control
controllo di qualità del prodotto

development of local business
sviluppo del business locale

competitive higher quality products
prodotti di qualità superiore competitivi

regional industry connections
connessioni del settore regionale

value of local small supermarkets
valore dei piccoli supermercati locali

reduce 65% water demanded
ridurre il 65% di acqua richiesta

reduce waste
Riduci gli sprechi

critical consumers
consumatori critici

conscious consumers of products lifecycle
consumatori consapevoli del ciclo di vita dei prodotti

increase revenue by selling on local small supermarkets
aumentare le entrate vendendo su piccoli supermercati locali

direct connection between producers and consumers
connessione diretta tra produttori e consumatori

higher quality of raw materials
alta qualità di materia prima

reduce cost

thank to ozone generator and ultrasound pasteurization
ridurre i costi in processi come pulizia e pastorizzazione

sell new products
vendita di nuovi prodotti

direct connection with local suppliers
connessione diretta con i fornitori locali

new working opportunities
nuove opportunità di lavoro

reduce water and energy consumption
 (65% for water, 15% for energy)
ridurre il consumo di acqua ed energia

environmental responsibility
responsabilità ambientale

bond with territory and community
legame con il territorio e la comunità

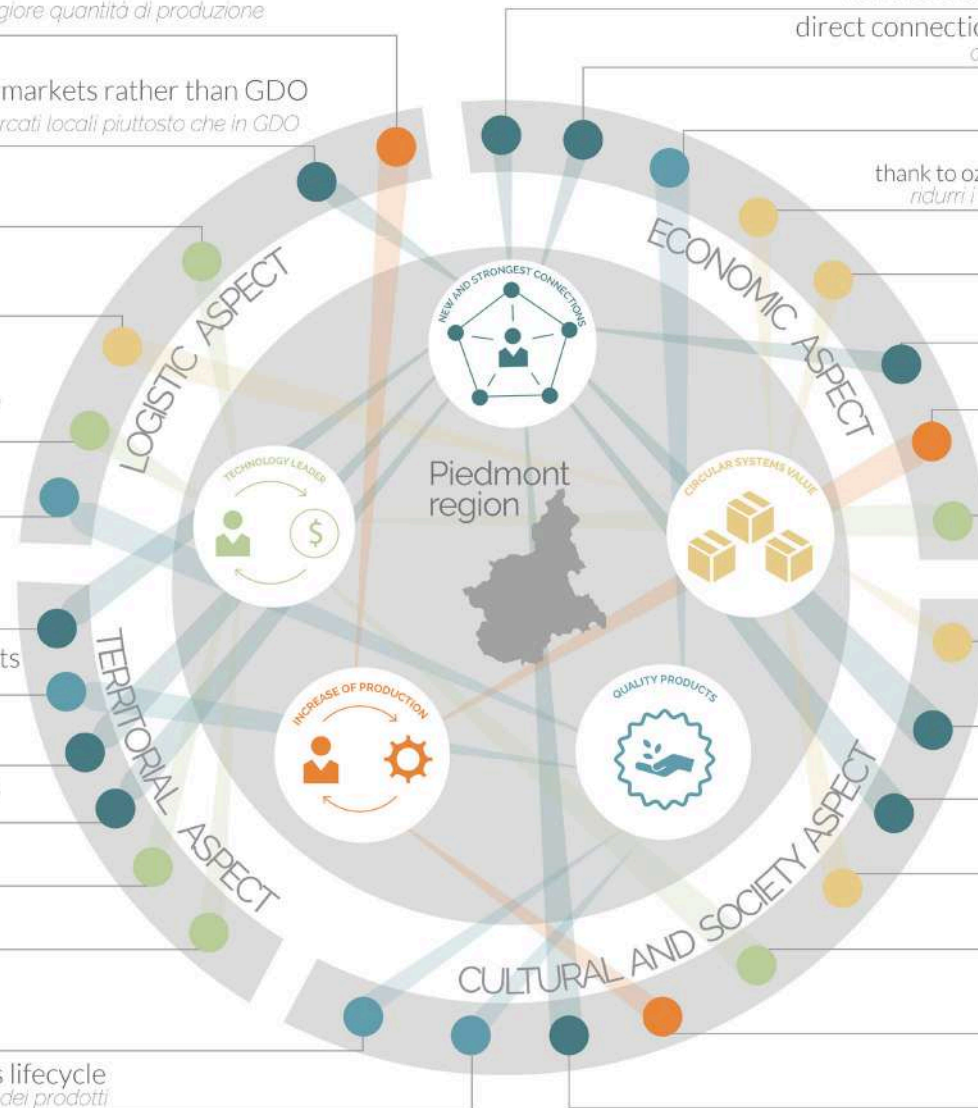
strongest value of regional products
valore più alto dei prodotti regionali

exploit of not-sold product
sfruttamento del prodotto non venduto

reduce energy consumption
ridurre il consumo di energia

increase job offers
aumentare le offerte di lavoro

more productive society
società più produttiva



POLITECNICO
 DI TORINO

BANDO MISE

Silvia Barbero, Amina Pereno, Eliana Ferrulli